

2016



ТОРГОВОЕ ОБОРУДОВАНИЕ

БЫТОВАЯ ТЕХНИКА



**КАТАЛОГ  
ПРОДУКЦИИ**



# ЭНЕРГИЯ СИЛЬНЫХ!

**KRAFT** (в переводе с немецкого) — сила, мощь, энергия. Эти три слова как нельзя лучше отражают суть, заложенную создателями в продукт — бытовую технику KRAFT.

**Сила** — опыт в области разработки и вывода новых продуктов, отвечающих высоким европейским стандартам качества и безопасности.

**Мощь** — богатый накопленный багаж знаний, оригинальные идеи, сотрудничество только с лучшими мировыми лидерами в области производства и дизайна.

**Энергия** — команда молодых единомышленников с удовольствием делающих свое дело, создающих новые продукты, способные удовлетворять потребности покупателя на высоко конкурентном рынке.

Главный критерий выбора продуктов — оригинальные идеи, яркий дизайн, совершенные технологии, известный мировой завод-изготовитель, бескомпромиссное качество. Сегодня бытовая техника **KRAFT** — это высококачественный продукт с функциональными возможностями профессионального оборудования. Современные технологии, европейский дизайн от ведущих мастеров своего дела, бескомпромиссное качество — стиль **KRAFT**. Создатели бытовой техники **KRAFT** гарантируют высокий доход для профессионалов и высокую надежность для покупателей.



Мы полностью уверены в качестве и надежности нашей продукции и хотим передать эту уверенность Вам!

Рады сообщить, что на 2016 г. вся продукция **KRAFT** застрахована на сумму 10 000 000 руб. от риска причинения вреда жизни, здоровью или имуществу конечного покупателя, причиненных в результате недостатков товара.

Подробно с договором и правилами страхования Вы можете ознакомиться на сайте [kraftltd.com](http://kraftltd.com)

## ТОРГОВОЕ ОБОРУДОВАНИЕ

Морозильные лари.....стр. 4

## ТЕХНИКА ДЛЯ ДОМА

Сплит-системы .....стр. 14

Стиральные машины.....стр. 20

Холодильники.....стр. 30

Кулеры.....стр. 38

Чайники.....стр. 41

Хлебопечи.....стр. 47

Мясорубки.....стр. 48

Блендеры.....стр. 49

Миксеры.....стр. 50

Кухонные весы.....стр. 51

Напольные весы.....стр. 53

Утюги.....стр. 55

Изображение товара, включая цвет, может отличаться от реального внешнего вида. Заявленные характеристики товара могут быть изменены производителем без предварительного уведомления.





**ТОРГОВОЕ ОБОРУДОВАНИЕ**



### XF-100A

общий объем — 100 л  
 полезный объем — 92 л  
 габаритные размеры (ШхГхВ) — 574х524х845 мм  
 класс энергопотребления — А+  
 вид хладагента — R600a  
 1 корзина для хранения



### XF-150A

общий объем — 150 л  
 полезный объем — 140 л  
 габаритные размеры (ШхГхВ) — 754х524х845 мм  
 класс энергопотребления — А+  
 вид хладагента — R600a  
 подсветка  
 2 корзины для хранения



### XF-210A

общий объем — 210 л  
 полезный объем — 190 л  
 габаритные размеры (ШхГхВ) — 950х524х845 мм  
 класс энергопотребления — А+  
 вид хладагента — R600a  
 подсветка  
 2 корзины для хранения



**XF-260A**

общий объем — 260 л  
 полезный объем — 232 л  
 габаритные размеры (ШхГхВ) — 950х604х845 мм  
 класс энергопотребления — A+  
 вид хладагента — R600a  
 подсветка  
 3 корзины для хранения

**XF-300A**

общий объем — 300 л  
 полезный объем — 282 л  
 габаритные размеры (ШхГхВ) — 1116х604х845 мм  
 класс энергопотребления — A+  
 вид хладагента — R600a  
 подсветка  
 3 корзины для хранения


**СВОДНАЯ ТАБЛИЦА ТЕХНИЧЕСКИХ ХАРАКТЕРИСТИК МОРОЗИЛЬНЫХ ЛАРЕЙ СЕРИИ COMFORT**

МОДЕЛЬ	XF-100A	XF-150A	XF-210A	XF-260A	XF-300A
Общий объем / Полезный объем (л)	100 / 92	150 / 140	210 / 190	260 / 232	300 / 282
Напряжение / Частота тока (В/Гц)	220-240/50	220-240/50	220-240/50	220-240/50	220-240/50
Класс энергопотребления	A+	A+	A+	A+	A+
Потребление электроэнергии (кВтч/год)	160	182	208	226	248
Климатический класс	ST	ST	ST	ST	ST
Вид хладагента	R600a	R600a	R600a	R600a	R600a
Температура в морозильной камере (°C)	до -18	до -18	до -18	до -18	до -18
Уровень шума (дБ)	42	42	42	42	42
Мощность заморозки (кг/сутки)	6	8,5	11,5	14	17
Количество корзин (шт.)	1	2	2	3	3
Ножки-колеса для передвижения / Лампа подсветки	- / -	+ / +	+ / +	+ / +	+ / +
Регулировка температуры / Разморозка	механическая / ручная	механическая / ручная	механическая / ручная	механическая / ручная	механическая / ручная
Расположение конденсатора	внутреннее	внутреннее	внутреннее	внутреннее	внутреннее
Материал термоизоляции	вспененный пенополиуретан	вспененный пенополиуретан	вспененный пенополиуретан	вспененный пенополиуретан	вспененный пенополиуретан
Габариты без упаковки (ШхГхВ) (мм)	574х524х845	754х524х845	950х524х845	950х604х845	1116х604х845
Габариты в упаковке (ШхГхВ) (мм)	590х580х880	770х580х880	982х580х880	982х660х880	1148х660х880
Масса нетто/брутто (кг)	27/30	31/34	35/39	37/42	41/46



### BD(W)-200QG

общий объем — 175 л  
 полезный объем — 147 л  
 габаритные размеры (ШхГхВ) — 730х523х850 мм  
 класс энергопотребления — А  
 вид хладагента — R134a  
 2 корзины для хранения  
 стеклянные сдвижные дверцы



### BD(W)-225QG

общий объем — 225 л  
 полезный объем — 195 л  
 габаритные размеры (ШхГхВ) — 945х523х850 мм  
 класс энергопотребления — А  
 вид хладагента — R134a  
 2 корзины для хранения  
 стеклянные сдвижные дверцы



### BD(W)-275QG

общий объем — 275 л  
 полезный объем — 238 л  
 габаритные размеры (ШхГхВ) — 985х600х850 мм  
 класс энергопотребления — А  
 вид хладагента — R134a  
 2 корзины для хранения  
 стеклянные сдвижные дверцы



**BD(W)-335QG**

общий объем — 335 л  
 полезный объем — 300 л  
 габаритные размеры (ШхГхВ) — 1115х645х850 мм  
 класс энергопотребления — А  
 вид хладагента — R600a  
 3 корзины для хранения  
 стеклянные сдвижные дверцы

**BD(W)-480QG**

общий объем — 480 л  
 полезный объем — 428 л  
 габаритные размеры (ШхГхВ) — 1424х720х850 мм  
 класс энергопотребления — А  
 вид хладагента — R134a  
 3 корзины для хранения  
 стеклянные сдвижные дверцы



## СВОДНАЯ ТАБЛИЦА ТЕХНИЧЕСКИХ ХАРАКТЕРИСТИК МОРОЗИЛЬНЫХ ЛАРЕЙ СЕРИИ **CLASSIC**

МОДЕЛЬ	BD(W)-200QG	BD(W)-225QG	BD(W)-275QG	BD(W)-335QG	BD(W)-480QG
Общий объем / Полезный объем (л)	175 / 147	225 / 195	275 / 238	335 / 300	480 / 428
Напряжение / Частота тока (В/Гц)	220-240 / 50	220-240 / 50	220-240 / 50	220-240 / 50	220-240 / 50
Класс энергопотребления	A	A	A	A	A
Потребление электроэнергии (кВтч/год)	442	493	547	350	602
Климатический класс	ST	T	T	N/ST	T
Вид хладагента	R134a	R134a	R134a	R600a	R134a
Температура в морозильной камере (°C)	до -28	до -28	до -28	до -28	до -28
Уровень шума (дБ)	48	42	41	44	45
Мощность заморозки (кг/сутки)	6	9	12	14	18
Количество корзин (шт.) / Стеклянные сдвижные дверцы	2 / +	2 / +	2 / +	3 / +	3 / +
Ножки-колеса для передвижения / Замок	+ / -	+ / -	+ / +	+ / +	- / +
Регулировка температуры / Разморозка	механическая / ручная	механическая / ручная	механическая / ручная	механическая / ручная	механическая / ручная
Расположение конденсатора	внутреннее	внешнее	внешнее	внешнее	внешнее
Материал термоизоляции	циклопентан	циклопентан	циклопентан	циклопентан	циклопентан
Габариты без упаковки (ШхГхВ) (мм)	730х523х850	945х523х850	985х600х850	1115х645х850	1424х720х850
Габариты в упаковке (ШхГхВ) (мм)	770х545х*870	985х545х870	1025х625х870	1155х700х865	1480х750х865
Масса нетто / брутто (кг)	31 / 35	39 / 43	45 / 49	48 / 53	65 / 73





### BD(W)-145C

общий объем — 145 л  
полезный объем — 135 л  
габаритные размеры (ШхГхВ) — 664х560х830 мм  
класс энергопотребления — C  
вид хладагента — R134a  
1 корзина для хранения



### BD(W)-227C

общий объем — 227 л  
полезный объем — 200 л  
габаритные размеры (ШхГхВ) — 834х678х830 мм  
класс энергопотребления — C  
вид хладагента — R134a  
2 корзины для хранения



### BD(W)-271C

общий объем — 271 л  
полезный объем — 239 л  
габаритные размеры (ШхГхВ) — 954х678х830 мм  
класс энергопотребления — C  
вид хладагента — R134a  
2 корзины для хранения





**BD(W)-363C**

общий объем — 363 л  
 полезный объем — 337 л  
 габаритные размеры (ШхГхВ) — 1304х678х830 мм  
 класс энергопотребления — D  
 вид хладагента — R134a  
 2 корзины для хранения

**BD(W)-423C**

общий объем — 423 л  
 полезный объем — 394 л  
 габаритные размеры (ШхГхВ) — 1444х678х830 мм  
 класс энергопотребления — D  
 вид хладагента — R134a  
 2 корзины для хранения



## СВОДНАЯ ТАБЛИЦА ТЕХНИЧЕСКИХ ХАРАКТЕРИСТИК МОРОЗИЛЬНЫХ ЛАРЕЙ СЕРИИ **BASIC**

МОДЕЛЬ	BD(W)-145C	BD(W)-227C	BD(W)-271C	BD(W)-363C	BD(W)-423C
Общий объем / Полезный объем (л)	145 / 135	227 / 200	271 / 239	363 / 337	423 / 394
Напряжение / Частота тока (В/Гц)	220-240 / 50	220-240 / 50	220-240 / 50	220-240 / 50	220-240 / 50
Класс энергопотребления	C	C	C	D	D
Потребление электроэнергии (кВтч/год)	449	456	577	664	792
Климатический класс	T	T	T	T	T
Вид хладагента	R134a	R134a	R134a	R134a	R134a
Температура в морозильной камере (°C)	до -24	до -24	до -24	до -24	до -24
Уровень шума (дБ)	42	42	42	52	52
Мощность заморозки (кг/сутки)	8	11	13	17	20
Количество корзин (шт.)	1	2	2	2	2
Ножки-колеса для передвижения / Замок	+ / +	+ / +	+ / +	+ / +	+ / +
Регулировка температуры / Разморозка	механическая / ручная	механическая / ручная	механическая / ручная	механическая / ручная	механическая / ручная
Расположение конденсатора	внутреннее	внутреннее	внутреннее	внутреннее	внутреннее
Материал термоизоляции	полиуретан	полиуретан	полиуретан	полиуретан	полиуретан
Габариты без упаковки (ШхГхВ) (мм)	664х560х830	834х678х830	954х678х830	1304х678х830	1444х678х830
Габариты в упаковке (ШхГхВ) (мм)	700х580х860	884х703х860	1004х703х860	1354х703х860	1494х703х860
Масса нетто / брутто (кг)	28,9 / 32,2	36,6 / 42,7	37,7 / 44	48,8 / 54,4	52,5 / 58,1



### BD(W)-200Q

общий объем — 175 л  
 полезный объем — 155 л  
 габаритные размеры (ШхГхВ) — 730х523х850 мм  
 класс энергопотребления — A  
 вид хладагента — R600a  
 2 корзины для хранения



### BD(W)-225Q

общий объем — 225 л  
 полезный объем — 205 л  
 габаритные размеры (ШхГхВ) — 945х523х850 мм  
 класс энергопотребления — A  
 вид хладагента — R600a  
 2 корзины для хранения



### BD(W)-275Q

общий объем — 275 л  
 полезный объем — 250 л  
 габаритные размеры (ШхГхВ) — 985х600х850 мм  
 класс энергопотребления — A+  
 вид хладагента — R600a  
 2 корзины для хранения



**BD(W)-335Q**

общий объем — 335 л  
 полезный объем — 315 л  
 габаритные размеры (ШхГхВ) — 1115х645х850 мм  
 класс энергопотребления — A+  
 вид хладагента — R600a  
 2 корзины для хранения

**BD(W)-480Q**

общий объем — 480 л  
 полезный объем — 450 л  
 габаритные размеры (ШхГхВ) — 1424х720х850 мм  
 класс энергопотребления - A+  
 вид хладагента — R600a  
 2 корзины для хранения

**BD(W)-600Q**

общий объем — 600 л  
 полезный объем — 561 л  
 габаритные размеры (ШхГхВ) — 1640х765х875 мм  
 класс энергопотребления — A  
 вид хладагента — R134a  
 4 корзины для хранения



**СВОДНАЯ ТАБЛИЦА ТЕХНИЧЕСКИХ ХАРАКТЕРИСТИК МОРОЗИЛЬНЫХ ЛАРЕЙ СЕРИИ **ECONOM****

МОДЕЛЬ	BD(W)-200Q	BD(W)-225Q	BD(W)-275Q	BD(W)-335Q	BD(W)-480Q	BD(W)-600Q
Общий объем / Полезный объем (л)	175 / 155	225 / 205	275 / 250	335 / 315	480 / 450	600 / 561
Напряжение / Частота тока (В/Гц)	220-240/50	220-240/50	220-240/50	220-240/50	220-240/50	220/50
Класс энергопотребления	A	A	A+	A+	A+	A
Потребление электроэнергии (кВтч/год)	321	358	244	268	325	408
Климатический класс	ST	ST	SN/N/ST/T	SN/N/ST/T	T	T
Вид хладагента	R600a	R600a	R600a	R600a	R600a	R134a
Температура в морозильной камере (°C)	до -18	до -18	до -18	до -18	до -18	до -19
Уровень шума (дБ)	41	41	41	43	43	55
Мощность заморозки (кг/сутки)	6,5	9	11,5	14	19	25
Количество корзин (шт.)	2	2	2	2	2	4
Ножки-колеса для передвижения	+	+	+	+	+	+
Замок	-	-	+	+	+	+
Регулировка температуры / Разморозка	механическая / ручная	механическая / ручная	механическая / ручная	механическая / ручная	механическая / ручная	механическая / ручная
Расположение конденсатора	внутреннее	внутреннее	внутреннее	внутреннее	внутреннее	внешнее
Материал термоизоляции	циклопентан	циклопентан	циклопентан	циклопентан	циклопентан	циклопентан
Габариты без упаковки (ШхГхВ) (мм)	730x523x850	945x523x850	985x600x850	1115x645x850	1424x720x850	1640x765x875
Габариты в упаковке (ШхГхВ) (мм)	770x545x870	985x545x870	1025x625x870	1155x700x865	1480x750x865	1720x780x920
Масса нетто/брутто (кг)	26/29	31/35	38/43	42/46	62,4/70	69/73


**ВСТРОЕННЫЙ КОНДЕНСАТОР ОХЛАЖДЕНИЯ**


**КОЛЕСА ДЛЯ ПЕРЕДВИЖЕНИЯ** выполненные из пластмассы, не оставляют следов на полу и обеспечивают удобство перемещения ларя


**ВНЕШНИЙ КОНДЕНСАТОР ОХЛАЖДЕНИЯ**


**ЛАМПА ОСВЕЩЕНИЯ** установлена с внутренней стороны крышки ларя для дополнительного удобства при пользовании ларем в темных помещениях



**КРЕПЛЕНИЯ КРЫШКИ ЛАРЯ** обеспечивают фиксацию крышки в открытом положении и дополнительный прижим к корпусу в закрытом



**СТЕКЛЯННЫЕ СДВИЖНЫЕ ДВЕРЦЫ** сберегают холод при открывании глухой крышки, предотвращают образование инея на стенках ларя, обеспечивают обзор содержимого



**ВНЕШНЯЯ ПАНЕЛЬ УПРАВЛЕНИЯ** расположена на корпусе ларя, на ней размещены регулятор термостата и индикаторы режимов работы



**КОРЗИНЫ** позволяют более эффективно использовать внутренний объем ларя для хранения замороженных продуктов



**ВСТРОЕННЫЙ ЗАМОК** при необходимости фиксирует крышку ларя в закрытом положении



**ТЕХНИКА ДЛЯ ДОМА**





### KF-CS-20GW/B 7000 BTU

производительность на охлаждение — 2,13 кВт  
 производительность на обогрев — 2,25 кВт  
 воздухообмен — 400 м³/ч  
 класс энергопотребления — B  
 уровень шума (внешний блок) — 51 дБ  
 уровень шума (внутренний блок) — 30-38 дБ  
 хладагент — R410a  
 напряжение/частота тока — 220-240 В/50 Гц



### KF-CS-25GW/B 9000 BTU

производительность на охлаждение — 2,5 кВт  
 производительность на обогрев — 2,5 кВт  
 воздухообмен — 500 м³/ч  
 класс энергопотребления — A  
 уровень шума (внешний блок) — 50 дБ  
 уровень шума (внутренний блок) — 32-40 дБ  
 хладагент — R410a  
 напряжение/частота тока — 220-240 В/50 Гц



### KF-CS-35GW/B 12000 BTU

производительность на охлаждение — 3,2 кВт  
 производительность на обогрев — 3,5 кВт  
 воздухообмен — 500 м³/ч  
 класс энергопотребления — A  
 уровень шума (внешний блок) — 54 дБ  
 уровень шума (внутренний блок) — 32-40 дБ  
 хладагент — R410a  
 напряжение/частота тока — 220-240 В/50 Гц





### KF-CS-50GW/B 18000 BTU

производительность на охлаждение — 4,9 кВт  
 производительность на обогрев — 5,1 кВт  
 воздухообмен — 800 м³/ч  
 класс энергопотребления — B  
 уровень шума (внешний блок) — 54 дБ  
 уровень шума (внутренний блок) — 37-44 дБ  
 хладагент — R410a  
 напряжение/частота тока — 220-240 В/50 Гц



### KF-CS-70GW/B 24000 BTU

производительность на охлаждение — 6,0 кВт  
 производительность на обогрев — 6,2 кВт  
 воздухообмен — 900 м³/ч  
 класс энергопотребления — B  
 уровень шума (внешний блок) — 54 дБ  
 уровень шума (внутренний блок) — 42-46 дБ  
 хладагент — R410a  
 напряжение/частота тока — 220-240 В/50 Гц



## СВОДНАЯ ТАБЛИЦА ТЕХНИЧЕСКИХ ХАРАКТЕРИСТИК СПЛИТ-СИСТЕМ СЕРИИ HOME

МОДЕЛЬ	KF-CS-20GW/B 7000 BTU	KF-CS-25GW/B 9000 BTU	KF-CS-35GW/B 12000 BTU	KF-CS-50GW/B 18000 BTU	KF-CS-70GW/B 24000 BTU
Режимы	авто, охлаждение, обогрев, осушение, вентилирование, сон, турбо				
Производительность на охлаждение (кВт)	2,13	2,5	3,2	4,9	6,0
Производительность на обогрев (кВт)	2,25	2,5	3,5	5,1	6,2
Воздухообмен (внутренний блок) (м³/час)	400	500	500	800	900
Класс энергопотребления	B	A	A	B	B
Уровень шума внутреннего / внешнего блока (дБ)	30-38 / 51	32-40 / 50	32-40 / 54	37-44 / 54	42-46 / 54
Хладагент/масса (г)	R410a / 450	R410a / 570	R410a / 700	R410a / 1200	R410a / 1450
Компрессор	GMCC (Toshiba)	GMCC (Toshiba)	GMCC (Toshiba)	GMCC (Toshiba)	GMCC (Toshiba)
Диаметр жидкостных / газовых труб хладагента (мм)	Ø 6,0+ Ø 9,52x3500	Ø 6,0+ Ø 9,52x3500	Ø 6,0+ Ø 9,52x3500	Ø 6,0+ Ø 12x4000	Ø 6,0+ Ø 12x4000
Напряжение/частота тока (В/Гц)	220-240 / 500	220-240 / 50	220-240 / 50	220-240 / 50	220-240 / 50
Потребляемая мощность (Вт) / ток на охлаждение (А)	705 / 3,2	780 / 3,6	990 / 4,5	1620 / 7,4	1990 / 9,0
Потребляемая мощность (Вт)/ток на обогрев (А)	700 / 3,2	730 / 3,3	990 / 4,5	1410 / 6,4	1800 / 8,0
Вес нетто внутренний/внешний блок (кг)	9 / 21	9 / 21	9 / 28	13 / 36	14 / 40
Габаритные размеры внутреннего / внешнего блока без упаковки (ШхГхВ) (мм)	745x250x195 / 670x250x430	745x250x195 / 670x250x430	745x250x195 / 715x235x540	900x292x215 / 812x256x540	900x292x215 / 850x295x605

### KF-CSA-20GW/B 7000 BTU

производительность на охлаждение — 2,0 кВт  
 производительность на обогрев — 2,0 кВт  
 воздухообмен — 400 м³/ч  
 класс энергопотребления — B  
 уровень шума (внешний блок) — 49 дБ  
 уровень шума (внутренний блок) — 29-37 дБ  
 хладагент — R410a  
 напряжение/частота тока — 220-240 В/50 Гц



### KF-CSA-25GW/B 9000 BTU

производительность на охлаждение — 2,4 кВт  
 производительность на обогрев — 2,4 кВт  
 воздухообмен — 400 м³/ч  
 класс энергопотребления — A  
 уровень шума (внешний блок) — 49 дБ  
 уровень шума (внутренний блок) — 31-37 дБ  
 хладагент — R410a  
 напряжение/частота тока — 220-240 В/50 Гц



### KF-CSA-35GW/B 12000 BTU

производительность на охлаждение — 3,3 кВт  
 производительность на обогрев — 3,5 кВт  
 воздухообмен — 500 м³/ч  
 класс энергопотребления — A  
 уровень шума (внешний блок) — 54 дБ  
 уровень шума (внутренний блок) — 32-40 дБ  
 хладагент — R410a  
 напряжение/частота тока — 220-240 В/50 Гц





### KF-CSA-50GW/B 18000 BTU

производительность на охлаждение — 4,9 кВт  
 производительность на обогрев — 5,1 кВт  
 воздухообмен — 800 м³/ч  
 класс энергопотребления — B  
 уровень шума (внешний блок) — 54 дБ  
 уровень шума (внутренний блок) — 37-44 дБ  
 хладагент — R410a  
 напряжение/частота тока — 220-240 В/50 Гц



### KF-CSA-70GW/B 24000 BTU

производительность на охлаждение — 6,0 кВт  
 производительность на обогрев — 6,2 кВт  
 воздухообмен — 900 м³/ч  
 класс энергопотребления — B  
 уровень шума (внешний блок) — 54 дБ  
 уровень шума (внутренний блок) — 42-46 дБ  
 хладагент — R410a  
 напряжение/частота тока — 220-240 В/50 Гц



### KF-CSA-90GW/B 30000 BTU

производительность на охлаждение — 8,8 кВт  
 производительность на обогрев — 8,8 кВт  
 воздухообмен — 1400 м³/ч  
 класс энергопотребления — C  
 уровень шума (внешний блок) — 59 дБ  
 уровень шума (внутренний блок) — 48-53 дБ  
 хладагент — R410a  
 напряжение/частота тока — 220-240 В/50 Гц







### KF-CSN-20GW/B 7000 BTU

производительность на охлаждение — 2,1 кВт  
 производительность на обогрев — 2,1 кВт  
 воздухообмен — 400 м³/ч  
 класс энергопотребления — B  
 уровень шума (внешний блок) — 49 дБ  
 уровень шума (внутренний блок) — 29-37 дБ  
 хладагент — R410a  
 напряжение/частота тока — 220-240 В/50 Гц



### KF-CSN-25GW/B 9000 BTU

производительность на охлаждение — 2,3 кВт  
 производительность на обогрев — 2,3 кВт  
 воздухообмен — 400 м³/ч  
 класс энергопотребления — A  
 уровень шума (внешний блок) — 49 дБ  
 уровень шума (внутренний блок) — 31-37 дБ  
 хладагент — R410a  
 напряжение/частота тока — 220-240 В/50 Гц



### KF-CSN-35GW/B 12000 BTU

производительность на охлаждение — 3,2 кВт  
 производительность на обогрев — 3,5 кВт  
 воздухообмен — 500 м³/ч  
 класс энергопотребления — A  
 уровень шума (внешний блок) — 54 дБ  
 уровень шума (внутренний блок) — 32-40 дБ  
 хладагент — R410a  
 напряжение/частота тока — 220-240 В/50 Гц





## СВОДНАЯ ТАБЛИЦА ТЕХНИЧЕСКИХ ХАРАКТЕРИСТИК СПЛИТ-СИСТЕМ СЕРИИ **STREAM**

МОДЕЛЬ	KF-CSA-20GW/B 7000 BTU	KF-CSA-25GW/B 9000 BTU	KF-CSA-35GW/B 12000 BTU	KF-CSA-50GW/B 18000 BTU	KF-CSA-70GW/B 24000 BTU	KF-CSA-90GW/B 30000 BTU
Режимы	авто, охлаждение, обогрев, осушение, вентилирование, сон, турбо					
Производительность на охлаждение / обогрев (кВт)	2,0 / 2,0	2,4 / 2,4	3,3 / 3,5	4,9 / 5,1	6,0 / 6,2	8,8 / 8,8
Воздухообмен (внутренний блок) (м³/час)	400	400	500	800	900	1400
Класс энергопотребления	B	A	A	B	B	C
Уровень шума внутреннего / внешнего блока (дБ)	29-37 / 49	31-37 / 49	32-40/54	37-44/54	42-46/54	48-53 / 59
Хладагент/масса (г)	R410a / 400	R410a / 490	R410a / 700	R410a / 1200	R410a / 1450	R410a / 1880
Компрессор	GMCC (Toshiba)	GMCC (Toshiba)	GMCC (Toshiba)	GMCC (Toshiba)	GMCC (Toshiba)	Highly (Hitachi)
Диаметр жидкостных/газовых труб хладагента (мм)	Ø6,0+Ø9,52x3500	Ø6,0+Ø9,52x3500	Ø6,0+Ø9,52x3500	Ø6,0+Ø12x4000	Ø6,0+Ø12x4000	Ø9,52+Ø15,88x5000
Напряжение / частота тока (В/Гц)	220-240 / 50	220-240 / 50	220-240 / 50	220-240 / 50	220-240 / 50	220-240 / 50
Потребляемая мощность (Вт) / ток на охлаждение (А)	670 / 3,1	740 / 3,4	1000/4,6	1630 / 7,4	1850 / 8,4	3140 / 14,3
Потребляемая мощность (Вт) / ток на обогрев (А)	590 / 2,7	670 / 3,0	970/4,4	1410 / 6,4	1800 / 8,0	2750 / 12,5
Масса нетто внутренний / внешний блок (кг)	8 / 21	8 / 21	9/28	13 / 36	14 / 40	22 / 65
Габаритные размеры внутреннего / внешнего блока без упаковки (ШхГхВ) (мм)	680x252x206 / 670x250x430	680x252x206 / 670x250x430	745x250x210 / 715x235x540	900x296x222 / 812x256x540	900x296x222 / 850x295x605	1300x332x245 / 900x330x835

## СВОДНАЯ ТАБЛИЦА ТЕХНИЧЕСКИХ ХАРАКТЕРИСТИК СПЛИТ-СИСТЕМ СЕРИИ **COOL**

МОДЕЛЬ	KF-CSN-20GW/B 7000 BTU	KF-CSN-25GW/B 9000 BTU	KF-CSN-35GW/B 12000 BTU
Режимы	авто, охлаждение, обогрев, осушение, вентилирование, сон, турбо		
Производительность на охлаждение / обогрев (кВт)	2,1 / 2,1	2,3 / 2,3	3,2 / 3,5
Воздухообмен (внутренний блок) (м³/час)	400	400	500
Класс энергопотребления	B	A	A
Уровень шума внутреннего / внешнего блока (дБ)	29-37 / 49	31-37 / 49	32-40 / 54
Хладагент/масса (г)	R410a / 400	R410a / 490	R410a / 700
Компрессор	GMCC (Toshiba)	GMCC (Toshiba)	GMCC (Toshiba)
Диаметр жидкостных/газовых труб хладагента (мм)	Ø6,0+Ø9,52x3500	Ø6,0+Ø9,52x3500	Ø6,0+Ø9,52x3500
Напряжение / частота тока (В/Гц)	220-240 / 50	220-240 / 50	220-240 / 50
Потребляемая мощность (Вт) / ток на охлаждение (А)	695 / 3,2	715 / 3,25	990 / 4,5
Потребляемая мощность (Вт) / ток на обогрев (А)	650 / 3,0	670 / 3,0	990 / 4,5
Масса нетто внутренний / внешний блок (кг)	8 / 21	8 / 21	9 / 28
Габаритные размеры внутреннего / внешнего блока без упаковки (ШхГхВ) (мм)	680x252x206 / 670x250x430	680x252x206 / 670x250x430	745x250x195 / 715x235x540



**ГИДРОФИЛЬНЫЕ АЛЮМИНЕВЫЕ ПЛАСТИНЫ** во внутреннем блоке увеличивают эффективность охлаждения, позволяя конденсату беспрепятственно протекать по пластинам. Во внешнем блоке увеличивают эффективность обогрева, ускоряя процесс оттаивания



**ЗАЩИТА ВЕНТИЛЕЙ.** Специальная крышка для защиты вентиля внешнего блока предотвращает попадание воды



**АНТИКОРРОЗИОННЫЙ КОРПУС** из оцинкованной стали имеет лакокрасочное антикоррозионное покрытие



**ПРОСТОТА ЭЛЕКТРИЧЕСКИХ СОЕДИНЕНИЙ.** Клеммная коробка значительно упрощает процесс подключения кабеля между внутренним и внешним блоком



**ЛЕГКОМОЮЩАЯСЯ ПАНЕЛЬ.** Панель внутреннего блока легко снимается и моется



**НИЗКИЙ УРОВЕНЬ ШУМА ВОЗДУШНОГО ПОТОКА.** Оптимально подобранный вентилятор внутреннего блока обеспечивает максимальный воздушный поток при минимальном уровне шума на всех режимах работы кондиционера, позволяя поддерживать тишину и комфорт в помещении



**ФУНКЦИЯ АВТОРЕСТАРТА.** При подаче электропитания после его внезапного отключения, кондиционер автоматически восстанавливает ранее заданные настройки



**3D-ОБДУВ.** Благодаря особому дизайну корпуса в кондиционерах осуществляется контроль направлений воздушного потока «вверх-вниз» и «вправо-влево». Таким образом температура в помещении снижается и повышается равномерно и комфортно для окружающих



**НОЧНОЙ РЕЖИМ.** Благодаря функции ночного режима происходит автоматическое изменение температуры. При охлаждении комнатная температура постепенно увеличивается на 2 градуса по сравнению с первоначально заданной, при обогреве снижается на 5 градусов



**ТУРБО.** Функция, позволяющая достичь нужной температуры в помещении за максимально короткое время



**ХЛАДАГЕНТ**  
R410a



**КЛАСС ЭНЕРГОПОТРЕБЛЕНИЯ**



**СТИРАЛЬНЫЕ МАШИНЫ**





Качественные и надежные в эксплуатации автоматические стиральные машины KRAFT по своим техническим характеристикам не уступают лучшим мировым аналогам. Все модели автоматических стиральных машин KRAFT имеют большое количество основных программ, а также ряд специальных программ, которые позволяют стирать одежду из различных тканей. Автоматическая стиральная машина KRAFT удивительно легко и бережно справляется с загрязнениями на хлопке, шерсти, синтетике, в том числе и на тонких и деликатных тканях. Дополнительные функции, предусмотренные в стиральных машинах KRAFT, создают наилучшие условия для стирки белья, что по достоинству оценят даже самые взыскательные хозяйки.

**A+++ КЛАСС ЭНЕРГОПОТРЕБЛЕНИЯ** Применение современных технологий позволило достичь показателя энергопотребления до уровня A+++ по сравнению с обычной процедурой стирки, со снижением потребления электроэнергии на 50%, а времени стирки на 25% (по результатам тестирования программы «Хлопок ЭКО» продолжительностью 179 мин)



### ДОЗАГРУЗКА БЕЛЬЯ В ПРОЦЕССЕ СТИРКИ

Функция дозагрузки позволяет в любой момент прервать процесс стирки, и после остановки барабана и автоматической разблокировки люка дополнительно добавить белье



### ФУНКЦИЯ АВТООЧИСТКИ

При высокой температуре обеспечивает безупречное удаление загрязнений, как с внутренней, так и с внешней поверхности барабана и эффективно очищает сливную систему стиральной машины



### БОЛЬШОЙ ЗАГРУЗОЧНЫЙ ЛЮК

Внешний диаметр люка увеличен до 480 мм и создает неповторимый дизайн Вашей стиральной машины





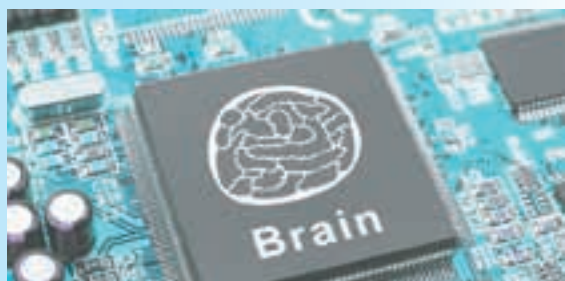
### БАРАБАН CRYSTAL CARE

Специальная форма поверхности барабана Crystal Care формирует потоки воды, обеспечивающие более высокую производительность стирки и сокращающие продолжительность стирки



### ЭЛЕКТРОННЫЙ БЛОК С ФУНКЦИЕЙ ПАМЯТИ

Позволяет сохранять скорректированные пользователем настройки для создания собственной программы стирки, не повторяя процедуры выбора при последующих стирках



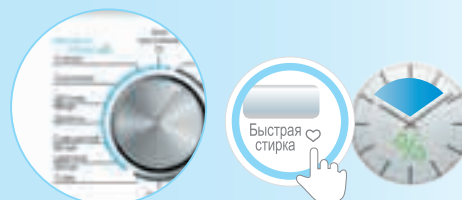
### S-ОБРАЗНЫЕ ЗАЦЕПЫ

S-образный зацеп создает более мощный поток воды и поднимает вещи на большую высоту, что способствует повышению качества стирки



### БЫСТРАЯ СТИРКА

Активация функции сокращает время стирки на 20-25%



### ПРЕДВАРИТЕЛЬНАЯ СТИРКА

Предварительная стирка позволяет наиболее эффективно отстирать сильнозагрязненную одежду



### СЕРТИФИКАЦИЯ WOOLMARK

Сертификация Woolmark разработана для ухода за деликатным бельем; сертифицировано Woolmark®







### KF-SHLB801201MWLX



загрузка белья — 8 кг  
 количество программ — 16  
 обороты отжима — 1200 об/мин  
 масса нетто/брутто — 70/75 кг  
 габариты в упаковке (ШхГхВ) — 680х660х875 мм  
 габариты без упаковки (ШхГхВ) — 595х565х850 мм



### KF-SHB60102MWLX



загрузка белья — 6 кг  
 количество программ — 16  
 обороты отжима — 1000 об/мин  
 масса нетто/брутто — 57/60 кг  
 габариты в упаковке (ШхГхВ) — 650х555х885 мм  
 габариты без упаковки (ШхГхВ) — 595х450х850 мм





### KF-SH60101MWL

загрузка белья — 6 кг  
 количество программ — 16  
 обороты отжима — 1000 об/мин  
 масса нетто/брутто — 57/60 кг  
 габариты в упаковке (ШхГхВ) — 650х555х885 мм  
 габариты без упаковки (ШхГхВ) — 595х450х850 мм



### KF-STN701202MWLS

загрузка белья — 7 кг  
 количество программ — 16  
 обороты отжима — 1200 об/мин  
 масса нетто/брутто — 61/65 кг  
 габариты в упаковке (ШхГхВ) — 650х575х885 мм  
 габариты без упаковки (ШхГхВ) — 595х475х850 мм



### KF-STN701201MWL

загрузка белья — 7 кг  
 количество программ — 16  
 обороты отжима — 1200 об/мин  
 масса нетто/брутто — 61/65 кг  
 габариты в упаковке (ШхГхВ) — 650х575х885 мм  
 габариты без упаковки (ШхГхВ) — 595х475х850 мм





### KF-ST60103MWLS

загрузка белья — 6 кг  
 количество программ — 16  
 обороты отжима — 1000 об/мин  
 масса нетто/брутто — 54/57 кг  
 габариты в упаковке (ШхГхВ) — 650х555х885 мм  
 габариты без упаковки (ШхГхВ) — 595х450х850 мм



### KF-ST60102MWL

загрузка белья — 6 кг  
 количество программ — 16  
 обороты отжима — 1000 об/мин  
 масса нетто/брутто — 54/57 кг  
 габариты в упаковке (ШхГхВ) — 650х555х885 мм  
 габариты без упаковки (ШхГхВ) — 595х450х850 мм



### KF-SM60103MWLS

загрузка белья — 6 кг  
 количество программ — 8  
 обороты отжима — 1000 об/мин  
 масса нетто/брутто — 54/57 кг  
 габариты в упаковке (ШхГхВ) — 650х555х885 мм  
 габариты без упаковки (ШхГхВ) — 595х450х850 мм





### KF-SM60102MWL

загрузка белья — 6 кг  
 количество программ — 8  
 обороты отжима — 1000 об/мин  
 масса нетто/брутто — 54/57 кг  
 габариты в упаковке (ШхГхВ) — 650x555x885 мм  
 габариты без упаковки (ШхГхВ) — 595x450x850 мм



### KF-SLN70101MWF

загрузка белья — 7 кг  
 количество программ — 8  
 обороты отжима — 1000 об/мин  
 масса нетто/брутто — 54/56 кг  
 габариты в упаковке (ШхГхВ) — 650x555x885 мм  
 габариты без упаковки (ШхГхВ) — 595x450x850 мм



### KF-SL60802MWB

загрузка белья — 6 кг  
 количество программ — 8  
 обороты отжима — 800 об/мин  
 масса нетто/брутто — 50/54 кг  
 габариты в упаковке (ШхГхВ) — 650x555x885 мм  
 габариты без упаковки (ШхГхВ) — 595x450x850 мм



# СВОДНАЯ ТАБЛИЦА ТЕХНИЧЕСКИХ ХАРАКТЕРИСТИК СТИРАЛЬНЫХ МАШИН

Серия		SH		ST		SM	SL	
МОДЕЛЬ		KF-SHLB801201MWLX	KF-SH60101MWL / KF-SHB60102MWLX	KF-STN701201MWL / KF-STN701202MWLS	KF-ST60102MWL / KF-ST60103MWLS	KF-SM60102MWL / KF-SM60103MWLS	KF-SLN70101MWF	KF-SL60802MWB
Технические характеристики	Цвет	Белый с черной накладкой на люке	Белый/Белый с отделкой люка под хром	Белый/Белый с серебристым люком	Белый/Белый с серебристым люком	Белый/ Белый с серебристым люком	Белый	Белый
	Напряжение/частота тока (В/Гц)	220-240/50	220-240/50	220-240/50	220-240/50	220-240/50	220-240/50	220-240/50
	Максимальная загрузка сухого белья (кг)	8	6	7	6	6	7	6
	Номинальная потребляемая мощность (Вт)	2000	2000	2050	2100	2100	2100	2100
	Максимальное число оборотов при отжиме (об/мин)	1200	1000	1200	1000	1000	1000	800
	Дисплей	LED	LED	LED	LED	LED	–	–
	Цвет индикации	оранжевый	оранжевый	красный	красный	красный	–	–
	Длина шнура электропитания (м)	1,50	1,50	1,50	1,50	1,50	1,50	1,50
	Длина шланга для залива воды (м)	1,00	1,00	1,00	1,00	1,00	1,00	1,00
	Длина шланга для слива воды (м)	1,60	1,60	1,60	1,20	1,20	1,20	1,20
	Класс энергопотребления	A+++	A+++	A+++	A++	A+	A+	A+
	Класс стирки	A	A	A	A	A	A	A
	Класс отжима	B	C	B	C	C	C	D
	Остаточная влажность белья (%)	53	62	53	61	61	61	70
	Годовое энергопотребление (кВтч/год)	196	153	175	173	196	196	169
	Годовой расход воды (л/год)	11000	9240	10000	9240	9240	9240	8250
	Максимальный расход воды за цикл стирки (л/цикл)	55	48	50	48	48	48	46
	Уровень шума при стирке/отжиме (дБ)	59/76	59/74	58/76	58/74	58/74	58/74	58/74
	Объем барабана, не менее (л)	53,6	38	45,5	38	38	38	38
	Диаметр загрузочного отверстия (мм)	310	310	300	300	300	300	300
Основные программы стирки	Внешний диаметр люка (мм)	480	480	420	420	420	420	420
	Габариты без упаковки (ШхГхВ) (мм)	595x565x850	595x450x850	595x475x850	595x450x850	595x450x850	595x450x850	595x450x850
	Габариты в упаковке (ШхГхВ) (мм)	680x660x875	650x555x885	650x575x885	650x555x885	650x555x885	650x555x885	650x555x885
	Масса нетто/брутто (кг)	70/75	57/60	61/65	54/57	54/57	54/56	50/54
	Количество программ	16	16	16	16	8	8	8
	Интенсивная стирка	–	–	+	+	–	+	+
	Хлопок	+	+	–	–	+	+	+
	Хлопок 20°	–	–	+	+	–	–	–
	Хлопок 40°	–	–	+	+	–	–	–
	Хлопок 60°	–	–	+	+	–	–	–
	Хлопок ЭКО	+	+	–	–	–	–	–
	Шерсть	+	+	+	+	+	+	+
	Синтетика	+	+	+	+	+	+	+
	Смешанное бельё	+	+	+	+	–	–	–
	Цветное бельё	+	+	–	–	–	–	–
	Спортивная одежда	+	+	+	+	–	–	–
	Джинсы	+	+	–	–	–	–	–
	Деликатная стирка	+	+	+	+	–	–	–
	Детские вещи	+	+	+	+	–	–	–
	Ручная стирка	+	+	–	–	–	–	–
	Ежедневная стирка	–	–	+	+	+	+	+
	Быстрая стирка (хлопок)	–	–	–	–	+	+	+
	Экспресс-стирка	+	+	+	+	+	–	–
	Автоочистка	–	–	–	–	+	+	+
	Моя программа	+	+	+	+	–	–	–
	Отжим	+	+	+	+	+	+	+
	Полоскание и отжим	+	+	+	+	–	–	–
	Слив	+	+	+	+	–	–	–



Серия		SH		ST		SM	SL	
МОДЕЛЬ		KF-SHLB801201MWLX	KF-SH60101MWL/ KF-SHB60102MWLX	KF-STN701201MWL/ KF-STN701202MWLS	KF-ST60102MWL/ KF-ST60103MWLS	KF-SM60102MWL/ KF-SM60103MWLS	KF-SLN70101MWF	KF-SL60802MWB
Опции	Отложенный старт	до 24 ч	до 24 ч	до 24 ч	до 24 ч	до 24 ч	—	—
	Эко-стирка	—	—	+	+	—	—	—
	Регулировка оборотов при отжиме	0/400/600 /800/1000/1200	0/400/600 /800/1000	0/400/600 /800/1000/1200	0/400/600 /800/1000	0/400/600 /800/1000	0/500/700/1000	0/400/600/800
	Выбор температуры стирки	Холодная /20 /30 /40 /60 /90°C	Холодная /20 /30 /40 /60 /90°C	Холодная /20 /30 /40 /60 /90°C	Холодная /20 /30 /40 /60 /90°C	Холодная /20 /30 /40 /60 /90°C	Холодная /20 /40 /60 /90°C	Холодная /20 /40 /60 /90°C
	Пауза в работе	+	+	+	+	+	+	+
	Дополнительное полоскание	+	+	—	—	—	—	—
	Предварительная стирка	+	+	—	—	—	—	—
Особенности	Возможность отключения звукового сигнала	+	+	+	+	+	+	+
	Электронный блок с функций памяти	+	+	+	+	—	—	—
	Защита от детей / S-образный зацеп	+ / +	+ / +	+ / +	+ / +	+ / +	- / +	- / +
	Сотовый барабан «Crystal Care»	+	+	—	—	—	—	—
	Сертификация «Woolmark»	+	—	—	—	—	—	—
	Режим «Быстрая стирка»	+	+	—	—	—	—	—
	Возможность дозагрузки белья	+	+	—	—	—	—	—
	Автобаланс / Антипена	+ / +	+ / +	+ / +	+ / +	+ / +	+ / +	+ / +
	Контроль перегрева / Контроль перелива	+ / +	+ / +	+ / +	+ / +	+ / +	+ / +	+ / +



**БОЛЬШОЙ ЗАГРУЗОЧНЫЙ ЛЮК** — увеличенный размер загрузочного люка для удобства загрузки белья



**КОНТРОЛЬ ПЕНООБРАЗОВАНИЯ** — регулирование пенообразования для наиболее эффективной стирки



**ОТЛОЖЕННЫЙ СТАРТ** — задержка выполнения программы до 24 часов



**АВТООЧИСТКА** — очистка поверхности барабана и сливной системы от загрязнений



**БЫСТРАЯ СТИРКА** — сокращение времени стирки для экономии электроэнергии



**ЗАЩИТА ОТ ДЕТЕЙ** — блокировка кнопок управления с целью предотвращения случайного изменения настроек



**МОЯ ПРОГРАММА** — пользовательские параметры можно сохранить для последующих стирок, не повторяя процедуры выбора



**ЭКО-СТИРКА** — для более эффективной стирки используется более продолжительное время стирки



**ДОЗАГРУЗКА БЕЛЬЯ** — можно приостановить работу машины для дозагрузки белья, нажав кнопку «Старт/Пауза» и открыв люк



**ПРЕДВАРИТЕЛЬНАЯ СТИРКА** — дополнительный цикл стирки перед выполнением основной программы. Рекомендуется применять при стирке сильнозагрязненного белья



**СЕРТИФИКАЦИЯ WOOLMARK** — разработана для ухода за деликатным бельем; сертифицировано Woolmark®



**ЭКСПРЕСС-СТИРКА** — программа для ежедневной стирки слабозагрязненной одежды с существенной экономией электроэнергии



**ДОПОЛНИТЕЛЬНОЕ ПОЛОСКАНИЕ** — дополнительный цикл полоскания (без увеличения потребления воды). Рекомендуется применять при стирке деликатных тканей и нательного белья



**LED-ДИСПЛЕЙ** — индикация оставшегося времени стирки, заданных параметров и пиктограмм отдельных операций позволяет с легкостью контролировать процесс стирки



**БАРАБАН CRYSTAL CARE** — форма поверхности барабана обеспечивает процесс, близкий к ручной стирке, и препятствует повреждению белья



**ДЕТСКИЕ ВЕЩИ** — детские вещи, пеленки, постельное белье отстирываются от любых загрязнений и тщательно прополаскиваются



**САМОДИАГНОСТИКА** — при появлении неисправности на дисплее высвечиваются коды ошибок, соответствующие тем или иным отклонениям в работе стиральной машины



**S-ОБРАЗНЫЕ ЗАЦЕПЫ** — S-образный зацеп создает более мощный поток воды и поднимает вещи на большую высоту, что способствует повышению качества стирки



**КЛАСС ЭНЕРГОПОТРЕБЛЕНИЯ**





### KF-F2660NFL

общий/полезный объем — 556/516 л  
 общий объем ХК/МК — 346/210 л  
 полезный объем ХК/МК — 339/177 л  
 габариты (ШхГхВ) — 905х655 (+ручка дверцы 700) х1770 мм  
 Total No Frost  
 класс энергопотребления — А  
 климатический класс — ST  
 хладагент — R600a  
 уровень шума — 43 дБ



### KF-F2661NFL

общий/полезный объем — 556/516 л  
 общий объем ХК/МК — 346/210 л  
 полезный объем ХК/МК — 339/177 л  
 габариты (ШхГхВ) — 905х655 (+ручка дверцы 700) х1770 мм  
 Total No Frost  
 класс энергопотребления — А  
 климатический класс — ST  
 хладагент — R600a  
 уровень шума — 43 дБ  
 дверная панель — черное стекло



**KF-DE4430DFM**

общий/полезный объем — 408/388 л  
 общий объем ХК/МК — 260/148 л  
 полезный объем ХК/МК — 251/137 л  
 габариты (ШхГхВ) — 790х640х1800 мм  
 класс энергопотребления — А+  
 климатический класс — N, ST  
 хладагент — R600a  
 уровень шума — 41 дБ

**KF-DE4431DFL**

общий/полезный объем — 408/388 л  
 общий объем ХК/МК — 260/148 л  
 полезный объем ХК/МК — 251/137 л  
 габариты (ШхГхВ) — 790х640х1800 мм  
 класс энергопотребления — А+  
 климатический класс — N, ST  
 хладагент — R600a  
 уровень шума — 41 дБ  
 дверная панель — черное стекло

**СЕРИЯ MULTI-DOOR**

## СВОДНАЯ ТАБЛИЦА ТЕХНИЧЕСКИХ ХАРАКТЕРИСТИК ХОЛОДИЛЬНИКОВ

СЕРИЯ	SIDE-BY-SIDE		MULTI-DOOR	
МОДЕЛЬ	KF-F2660NFL	KF-F2661NFL	KF-DE4430DFM	KF-DE4431DFL
ОСНОВНЫЕ ХАРАКТЕРИСТИКИ				
Общий объем / полезный объем (л)	556 / 516	556 / 516	408 / 388	408 / 388
Общий / полезный объем холодильной камеры (л)	346 / 339	346 / 339	260 / 251	260 / 251
Общий / полезный объем морозильной камеры (л)	210 / 177	210 / 177	148 / 137	148 / 137
Хладагент	R600a	R600a	R600a	R600a
Система обдува и охлаждения	Multi-Flow System & dynaCool (динамическое охлаждение)	Multi-Flow System & dynaCool (динамическое охлаждение)	статическое охлаждение	статическое охлаждение
Тип конденсатора	скрытый	скрытый	скрытый	скрытый
Класс энергопотребления	A	A	A+	A+
Энергопотребление (кВтч/сутки)	1,50	1,50	0,86	0,86
Энергопотребление (кВтч/год)	548	548	314	314
Климатический класс	ST	ST	N, ST	N, ST
Класс заморозки	4 звезды	4 звезды	4 звезды	4 звезды
Уровень шума (дБ)	43	43	41	41
Потребляемая мощность (Вт)	120	120	130	130
Напряжение (В) / Частота тока (Гц)	220-240/50	220-240/50	220-240/50	220-240/50
Количество камер (шт.)	2	2	3	3
Количество дверей (шт.)	2	2	4	4
Дисплей / тип управления	LED & touch screen	LED & touch screen	нет / механическое	LED & touch screen
Режим быстрого охлаждения	+	+	–	–
Режим быстрой заморозки	+	+	–	+
Функция SMART	+	+	–	+
Функция Intelligence	–	–	–	–
Функция ECO	+	+	–	+
Функция блокировки (замок)	+	+	–	+
Звуковая сигнализация открытой двери	+	+	–	–
Тип ручки / материал	внешний / алюминий	внешний / алюминий	встроенный / пластик	встроенный / пластик
Цвет дверной панели	нержавеющая сталь	черное стекло	нержавеющая сталь	черное стекло
ХАРАКТЕРИСТИКИ ХОЛОДИЛЬНОЙ КАМЕРЫ				
Тип разморозки	No frost	No frost	Defrost	Defrost
Внутренняя подсветка	LED	LED	LED	LED
Материал полок / количество (шт.)	закаленное стекло / 4	закаленное стекло / 4	закаленное стекло / 3	закаленное стекло / 3
Материал складных полок / количество (шт.)	–	–	–	–
Материал контейнера для фруктов и овощей / количество (шт.)	ударопрочный пластик / 2	ударопрочный пластик / 2	ударопрочный пластик / 2	ударопрочный пластик / 2
Материал дверных полок / количество (шт.)	ударопрочный пластик / 3	ударопрочный пластик / 3	ударопрочный пластик / 6	ударопрочный пластик / 6
Масленка	ударопрочный пластик / 1	ударопрочный пластик / 1	нет	нет
Лоток для яиц	2	2	1	1
Резервуар для напитков объемом 2 л	+	+	+	+
ХАРАКТЕРИСТИКИ МОРОЗИЛЬНОЙ КАМЕРЫ				
Тип разморозки	No frost	No frost	ручная	ручная
Мощность замораживания (кг/сутки)	10	10	6,5	6,5
Материал полок / количество (шт.)	закаленное стекло / 4	закаленное стекло / 4	–	–
Материал выдвижных ящиков / количество (шт.)	ударопрочный пластик / 2	ударопрочный пластик / 3	ударопрочный пластик / 5	ударопрочный пластик / 5
Материал дверных полок / количество (шт.)	пластик / 4	пластик / 4	–	–
Форма для льда	1	1	льдогенератор	льдогенератор
Габаритные размеры без упаковки (ШхГхВ) (мм)	905x655 (+ручка дверцы 700) x1770	905x655 (+ручка дверцы 700) x1770	790x640x1800	790x640x1800
Габаритные размеры в упаковке (ШхГхВ) (мм)	972x770x1862	972x770x1862	865x688x1910	865x688x1910
Масса нетто / брутто (кг)	95/105	101/111	95/108	95/108



Новинка 2016 года

**KFHD-400RINF**

общий/полезный объем — 323/295 л  
 общий объем ХК/МК — 225,5/97,5 л  
 полезный объем ХК/МК — 219/76 л  
 габариты без упаковки (ШхГхВ) — 595х630х1880 мм  
 Total No Frost  
 класс энергопотребления — А+  
 климатический класс — N-T  
 хладагент — R600a  
 уровень шума — 40 дБ  
 цвет — нержавеющая сталь



Новинка 2016 года



### KFHD-400RWNF

общий/полезный объем — 323/295 л  
 общий объем ХК/МК — 225,5/97,5 л  
 полезный объем ХК/МК — 219/76 л  
 габариты без упаковки (ШхГхВ) — 595x630x1880 мм  
 Total No Frost  
 класс энергопотребления — А+  
 климатический класс — N-T  
 хладагент — R600a  
 уровень шума — 40 дБ  
 цвет — белый матовый



**СВОДНАЯ ТАБЛИЦА ТЕХНИЧЕСКИХ ХАРАКТЕРИСТИК ХОЛОДИЛЬНИКОВ СЕРИИ **STANDART****

СЕРИЯ	STANDART	
МОДЕЛЬ	KFHD-400RINF	KFHD-400RWNF
ОСНОВНЫЕ ХАРАКТЕРИСТИКИ		
Полный общий объем (л)	323	323
Общий объем холодильной камеры (л)	225,5	225,5
Общий объем морозильной камеры (л)	97,5	97,5
Общий полезный объем (л)	295	295
Полезный объем холодильной камеры (л)	219	219
Полезный объем морозильной камеры (л)	76	76
Тип компрессора и количество	герметичный / 1	герметичный / 1
Система обдува и охлаждения	Multi-Flow System	Multi-Flow System
Класс энергопотребления	A+	A+
Вид хладагента	R600a	R600a
Энергопотребление (кВтч/год)	285	285
Климатический класс	N-T	N-T
Класс заморозки	****	****
Уровень шума (дБ)	40	40
Потребляемая мощность (Вт)	170	170
Напряжение (В) / Частота тока (Гц)	220-240/50	220-240/50
Количество камер (шт.)	2	2
Количество дверей (шт.)	2	2
Режим быстрого охлаждения	+	+
Покрытие «Smart Steel»	+	—
Перенавешиваемые двери	+	+
Звуковая сигнализация открытой двери	+	+
Цвет	нержавеющая сталь	белый матовый
ХАРАКТЕРИСТИКИ ХОЛОДИЛЬНОЙ КАМЕРЫ		
Тип разморозки	No Frost	No Frost
Внутренняя подсветка	Eco LED Lamp	Eco LED Lamp
Зона свежести	+	+
Материал полок / количество (шт.)	ударопрочное стекло / 3	ударопрочное стекло / 3
Материал контейнера для фруктов и овощей / количество (шт.)	пластик / 2	пластик / 2
Материал дверных полок / количество (шт.)	пластик / 5	пластик / 5
Лоток для яиц	+	+
Подставка для бутылок объемом 2 л	+	+
ХАРАКТЕРИСТИКИ МОРОЗИЛЬНОЙ КАМЕРЫ		
Тип разморозки	No Frost	No Frost
Мощность замораживания (кг/сутки)	4	4
Материал выдвижных ящиков / количество (шт.)	пластик / 3	пластик / 3
Сохранность замороженных продуктов при отключении электроэнергии (ч)	24	24
Форма для льда	+	+
Габаритные размеры		
Габаритные размеры без упаковки (ШхГхВ) (мм)	595x630x1880	595x630x1880
Габаритные размеры в упаковке (ШхГхВ) (мм)	657x688x1950	657x688x1950
Масса нетто / брутто (кг)	67 / 74	67 / 74



### BC(W)-91

общий/полезный объем — 91/87 л  
 полезный объем ХК/МК — 61/26 л  
 габариты без упаковки (ШхГхВ) — 470x492x837 мм  
 класс энергопотребления — А+  
 климатический класс — ST/N  
 хладагент — R600a  
 уровень шума — 42 дБ  
 тип разморозки — ручная  
 ножки — регулируемые  
 цвет — белый



### BC(W)-98

общий/полезный объем — 102/98 л  
 полезный объем ХК/МК — 84/14 л  
 габариты без упаковки (ШхГхВ) — 501x540x845 мм  
 класс энергопотребления — А++  
 климатический класс — ST/N  
 хладагент — R600a  
 уровень шума — 39 дБ  
 тип разморозки — ручная  
 ножки — регулируемые  
 цвет — белый



### BC(W)-50

общий/полезный объем — 50/45 л  
 полезный объем ХК/МК — 40/5 л  
 габариты без упаковки (ШхГхВ) — 472x450x492 мм  
 класс энергопотребления — А+  
 климатический класс — ST/N  
 хладагент — R600a  
 уровень шума — 45 дБ  
 тип разморозки — ручная  
 цвет — белый

## СВОДНАЯ ТАБЛИЦА ТЕХНИЧЕСКИХ ХАРАКТЕРИСТИК ХОЛОДИЛЬНИКОВ

МОДЕЛЬ	BC(W)-91	BC(W)-98	BC(W)-50
Общий объем (л)	91	102	50
Полезный объем (л)	87	98	45
Полезный объем морозильной камеры (л)	26	14	5
Полезный объем холодильной камеры (л)	61	84	40
Класс энергоэффективности	A+	A++	A+
Потребление электроэнергии (кВтч/год)	168	131	106
Климатический класс	ST/N	ST/N	ST/N
Напряжение (В) / частота тока (Гц)	220-240/50	220-240/50	220-240/50
Номинальная мощность (Вт)	90	70	64
Мощность лампочки внутреннего освещения (Вт)	макс. 10	макс. 15	—
Сила тока (А)	0,32	0,6	0,5
Хладагент	R600a	R600a	R600a
Температура охлаждения в морозильной камере (°C)	до -24	до -12	до -6
Температура охлаждения в холодильной камере (°C)	от +2 до +8	от +2 до +8	от +2 до +8
Мощность заморозки (кг/сутки)	2,00	2	—
Лоток для яиц	+	+	—
Лоток для льда	+	+	+
Уровень шума (дБ)	42	39	45
Тип разморозки	ручная	ручная	ручная
Габариты без упаковки (ШхГхВ) (мм)	470x492x837	501x540x845	472x450x492
Габариты в упаковке (ШхГхВ) (мм)	515x550x860	535x570x860	520x465x509
Масса нетто/брутто (кг)	25,5/27,9	25,4/27,2	14,8/16,4
Цвет	белый	белый	белый



**NO FROST** — автоматическая система разморозки холодильника (охлаждение потоком воздуха)



**DEFROST** — автоматическая система разморозки холодильника (охлаждение «пластиной» находящейся в камере)



**MULTI-FLOW SYSTEM & DYNACOOOL** — система охлаждения при помощи многоканальных потоков воздуха, позволяет быстро и эффективно охладить продукты до нужной температуры



**ЗВУКОВАЯ СИГНАЛИЗАЦИЯ ОТКРЫТОЙ ДВЕРИ** — звуковой сигнал, сообщающий о том, что дверь холодильника открыта продолжительное время



**РЕЖИМ ECO** — работа в режиме потребления минимального количества электроэнергии



**СЕНСОРНОЕ УПРАВЛЕНИЕ**



**РЕЖИМ SMART** — автоматическая установка температуры внутри двух отсеков холодильника в соответствии с температурой окружающей среды



**БЫСТРОЕ ОХЛАЖДЕНИЕ** — охлаждение и поддержание минимальной температуры в холодильной камере в течении 2 часов. По истечении данного времени происходит автоматический переход к ранее установленному температурному режиму



**БЫСТРАЯ ЗАМОРОЗКА** — охлаждение и поддержание минимальной температуры в морозильной камере в течение 6 часов. По истечении данного времени температура устанавливается автоматически в режиме SMART



**ЗАМОК** — блокировка кнопок сенсорного экрана



**ПОДСВЕТКА ECO LED LIGHT**



**FRESH ZONE** — зона для оптимального хранения скоропортящихся продуктов



**ПОКРЫТИЕ SMART STEEL** — защита поверхности холодильника от отпечатков





### KF-WDFS-22c

тип охлаждения — компрессорное  
 объем бака для горячей/холодной воды — 1/3,5 л  
 производительность нагрева/охлаждения — 5/2 л/ч  
 температура нагрева/охлаждения — 85–95/7–15 °C  
 хладагент — R134a  
 встроенный шкаф



### KF-WDFS-33c

тип охлаждения — компрессорное  
 объем бака для горячей/холодной воды — 1/3,5 л  
 производительность нагрева/охлаждения — 5/2 л/ч  
 температура нагрева/охлаждения — 85–95/7–15 °C  
 хладагент — R134a  
 встроенный шкаф





### KF-WDFS-51c

тип охлаждения — компрессорное  
 объем бака для горячей/холодной воды — 1/3,5 л  
 производительность нагрева/охлаждения — 5/2 л/ч  
 температура нагрева/охлаждения — 85–95/7–15 °C  
 хладагент — R134a  
 встроенный шкаф



### KF-WDFS-11e

тип охлаждения — электронное  
 объем бака для горячей/холодной воды — 1/0,8 л  
 производительность нагрева/охлаждения — 5/0,8 л/ч  
 температура нагрева/охлаждения — 85–95/7–15 °C  
 встроенный шкаф



### KF-WDFS-33e

тип охлаждения — электронное  
 объем бака для горячей/холодной воды — 1/0,8 л  
 производительность нагрева/охлаждения — 5/0,8 л/ч  
 температура нагрева/охлаждения — 85–95/7–15 °C  
 встроенный шкаф



### KF-WDT-02E mini

тип охлаждения — электронное  
 объем бака для горячей/холодной воды — 1/0,8 л  
 производительность нагрева/охлаждения — 5/0,8 л/ч  
 температура нагрева/охлаждения — 85–95/7–15 °C



### KF-WDT-03XE mini

тип охлаждения — электронное  
 объем бака для горячей/холодной воды — 1/0,8 л  
 производительность нагрева/охлаждения — 5/0,8 л/ч  
 температура нагрева/охлаждения — 85–95/7–15 °C

## СВОДНАЯ ТАБЛИЦА ТЕХНИЧЕСКИХ ХАРАКТЕРИСТИК КУЛЕРОВ

МОДЕЛЬ	KF-WDFS-22C	KF-WDFS-33C	KF-WDFS-51C	KF-WDFS-11E	KF-WDFS-33E	KF-WDT-02E MINI	KF-WDT-03XE MINI
Тип охлаждения	компрессорное	компрессорное	компрессорное	электронное	электронное	электронное	электронное
Тип установки	напольный	напольный	напольный	напольный	напольный	настольный	настольный
Объем бака для горячей/холодной воды (л)	1/3,5	1/3,5	1/3,5	1/0,8	1/0,8	1/0,8	1/0,8
Потребляемая мощность (Вт)	580	580	645	620	620	620	620
Мощность нагрева/охлаждения (Вт)	550/90	550/90	550/95	550/70	550/70	550/70	550/70
Производительность нагрева/охлаждения (л/ч)	5/2	5/2	5/2	5/0,8	5 / 0,8	5 / 0,8	5 / 0,8
Напряжение/Частота тока (В/Гц)	220/50	220/50	220/50	220/50	220/50	220/50	220/50
Температура нагрева/охлаждения (°C)	85–95 / 7–15	85–95 / 7–15	85–95 / 7–15	85–95 / 7–15	85–95 / 7–15	85–95 / 7–15	85–95 / 7–15
Температура окружающей среды (°C)	от 10 до 32	от 10 до 32	от 10 до 32	от 10 до 32	от 10 до 32	от 10 до 32	от 10 до 32
Хладагент	R134a	R134a	R134a	–	–	–	–
Встроенный шкаф	+	+	+	+	+	–	–
Масса нетто/брутто (кг)	16 / 17	16 / 17	16 / 17	8,6 / 9,6	8,6 / 9,6	2,5 / 3	2,5 / 3



### **KF-EK-140**

объем — 1,2 л  
 мощность — 2000 Вт  
 корпус из экологичного пластика  
 контроллер Sunlight  
 автоматическое отключение  
 защита от выкипания  
 защита от включения без воды  
 скрытый нагревательный элемент с покрытием из нержавеющей стали



### **KF-EK-150**

объем — 1,7 л  
 мощность — 2000 Вт  
 корпус из экологичного пластика со вставками из нержавеющей стали  
 контроллер Sunlight  
 автоматическое отключение  
 защита от выкипания  
 защита от включения без воды  
 скрытый нагревательный элемент с покрытием из нержавеющей стали



### **KF-EK-160**

объем — 1,7 л  
 мощность — 2000 Вт  
 корпус из экологичного пластика  
 контроллер Sunlight  
 автоматическое отключение  
 защита от выкипания  
 защита от включения без воды  
 скрытый нагревательный элемент с покрытием из нержавеющей стали



### KF-EK-161

объем — 1,7 л  
 мощность — 2000 Вт  
 корпус из экологичного пластика  
 контроллер Sunlight  
 автоматическое отключение  
 защита от выкипания  
 защита от включения без воды  
 скрытый нагревательный элемент с покрытием из нержавеющей стали



### KF-EK-162

объем — 1,7 л  
 мощность — 2000 Вт  
 корпус из экологичного пластика  
 контроллер Sunlight  
 автоматическое отключение  
 защита от выкипания  
 защита от включения без воды  
 скрытый нагревательный элемент с покрытием из нержавеющей стали



### KF-EK-170

объем — 1,7 л  
 мощность — 2000 Вт  
 корпус из нержавеющей стали и стекла  
 контроллер Sunlight  
 автоматическое отключение  
 защита от выкипания  
 защита от включения без воды  
 подсветка при работе  
 скрытый нагревательный элемент с покрытием из нержавеющей стали





### **KF-EK-300**

объем — 1,8 л  
 мощность — 1800 Вт  
 корпус из нержавеющей стали  
 контроллер Sunlight  
 автоматическое отключение  
 защита от выкипания  
 защита от включения без воды  
 скрытый нагревательный элемент с покрытием из нержавеющей стали



### **KF-EK-310**

объем — 1,7 л  
 мощность — 2000 Вт  
 корпус из нержавеющей стали  
 контроллер Sunlight  
 автоматическое отключение  
 защита от выкипания  
 защита от включения без воды  
 скрытый нагревательный элемент с покрытием из нержавеющей стали



### **KF-EK-400**

объем — 1,7 л  
 мощность — 2200 Вт  
 корпус из экологичного пластика  
 контроллер Sunlight  
 автоматическое отключение  
 защита от выкипания  
 защита от включения без воды  
 скрытый нагревательный элемент с покрытием из нержавеющей стали


**KF-EK-410**

объем — 1,7 л  
 мощность — 2200 Вт  
 корпус из экологичного пластика  
 контроллер Sunlight  
 автоматическое отключение  
 защита от выкипания  
 защита от включения без воды  
 скрытый нагревательный элемент с покрытием  
 из нержавеющей стали


**KF-EK-411**

объем — 1,7 л  
 мощность — 2200 Вт  
 корпус из экологичного пластика  
 контроллер Jiatai  
 автоматическое отключение  
 защита от выкипания  
 защита от включения без воды  
 подсветка при работе  
 скрытый нагревательный элемент с покрытием  
 из нержавеющей стали


**KF-EK-412**

объем — 1,7 л  
 мощность — 2200 Вт  
 корпус из экологичного пластика  
 контроллер Jiatai  
 автоматическое отключение  
 защита от выкипания  
 защита от включения без воды  
 подсветка при работе  
 скрытый нагревательный элемент с покрытием  
 из нержавеющей стали



### **KF-EK-413**

объем — 1,7 л  
 мощность — 2200 Вт  
 корпус из экологического пластика  
 контроллер Sunlight  
 автоматическое отключение  
 защита от выкипания  
 защита от включения без воды  
 подсветка при работе  
 скрытый нагревательный элемент с покрытием  
 из нержавеющей стали



### **KF-EK-430**

объем — 1,7 л  
 мощность — 2200 Вт  
 корпус из экологического пластика  
 контроллер Sunlight  
 автоматическое отключение  
 защита от выкипания  
 защита от включения без воды  
 подсветка при работе  
 скрытый нагревательный элемент с покрытием  
 из нержавеющей стали



### **KF-EK-510**

объем — 1,8 л  
 мощность — 2200 Вт  
 корпус из нержавеющей стали  
 контроллер Sunlight  
 автоматическое отключение  
 защита от выкипания  
 защита от включения без воды  
 скрытый нагревательный элемент с покрытием  
 из нержавеющей стали



### KF-EK-511

объем — 1,7 л  
 мощность — 2200 Вт  
 корпус из нержавеющей стали  
 контроллер Jiatai  
 автоматическое отключение  
 защита от выкипания  
 защита от включения без воды  
 подсветка при работе  
 скрытый нагревательный элемент с покрытием из нержавеющей стали

## СВОДНАЯ ТАБЛИЦА ТЕХНИЧЕСКИХ ХАРАКТЕРИСТИК ЧАЙНИКОВ

МОДЕЛЬ	KF-EK-140	KF-EK-150	KF-EK-160	KF-EK-161	KF-EK-162	KF-EK-170	KF-EK-300	KF-EK-310
Объем (л)	1,2	1,7	1,7	1,7	1,7	1,7	1,8	1,7
Мощность (Вт)	2000	2000	2000	2000	2000	2000	1800	2000
Напряжение/Частота тока (В/Гц)	220-240/50	220-240/50	220-240/50	220-240/50	220-240/50	220-240/50	220-240/50	220-240/50
Материал корпуса	Экологичный пластик	Экологичный пластик + нержавеющая сталь	Экологичный пластик	Экологичный пластик	Экологичный пластик	Стекло + нержавеющая сталь	Нержавеющая сталь	Нержавеющая сталь
Подсветка при работе	-	-	-	-	-	+	-	-
Автоматическое отключение	+	+	+	+	+	+	+	+
Защита от выкипания	+	+	+	+	+	+	+	+
Защита от включения без воды	+	+	+	+	+	+	+	+
Контроллер	Sunlight	Sunlight	Sunlight	Sunlight	Sunlight	Sunlight	FADA	Sunlight
Скрытый нагревательный элемент с покрытием из нержавеющей стали	+	+	+	+	+	+	+	+
Возможность поворота чайника на 360 °	+	+	+	+	+	+	+	+
Индикация работы	+	+	+	+	+	+	+	+
Длина шнура (м)	0,75	0,75	0,75	0,75	0,75	0,75	0,75	0,75
Масса нетто/брутто(кг)	1/1,1	1/1,25	1/1,25	1/1,125	1/1,125	1/1,1	0,84/1,12	1,13/1,25

МОДЕЛЬ	KF-EK-400	KF-EK-410	KF-EK-411	KF-EK-412	KF-EK-413	KF-EK-430	KF-EK-510	KF-EK-511
Объем (л)	1,7	1,7	1,7	1,7	1,7	1,7	1,8	1,7
Мощность (Вт)	2200	2200	2200	2200	2200	2200	2200	2200
Напряжение/Частота тока (В/Гц)	220-240/50	220-240/50	220-240/50	220-240/50	220-240/50	220-240/50	220-240/50	220-240/50
Материал корпуса	Экологичный пластик	Экологичный пластик	Экологичный пластик	Экологичный пластик	Экологичный пластик	Экологичный пластик	Нержавеющая сталь	Нержавеющая сталь
Подсветка при работе	-	-	+	+	+	+	-	+
Автоматическое отключение	+	+	+	+	+	+	+	+
Защита от выкипания	+	+	+	+	+	+	+	+
Защита от включения без воды	+	+	+	+	+	+	+	+
Контроллер	Sunlight	Sunlight	Jiatai	Jiatai	Sunlight	Sunlight	Sunlight	Jiatai
Скрытый нагревательный элемент с покрытием из нержавеющей стали	+	+	+	+	+	+	+	+
Возможность поворота чайника на 360 °	+	+	+	+	+	+	+	+
Индикация работы	+	+	+	+	+	+	+	+
Длина шнура (м)	0,75	0,75	0,75	0,75	0,75	0,75	0,75	0,75
Масса нетто/брутто(кг)	1/1,6	0,98/1,15	0,93/1,14	0,93/1,14	0,86/1,05	0,98/1,15	1/1,18	0,97/1,12

**KF-BM-100**

мощность — 580 Вт  
 количество программ — 12  
 вес выпечки — 500/750 г  
 выбор цвета корочки — бледный/средний/темный  
 программируемый таймер  
 поддержание тепла  
 LCD-дисплей  
 книга рецептов

**KF-BM-300**

мощность — 610 Вт  
 количество программ — 12  
 вес выпечки — 500/750/1000 г  
 выбор цвета корочки — бледный/средний/темный  
 программируемый таймер  
 поддержание тепла  
 LCD-дисплей  
 книга рецептов

## СВОДНАЯ ТАБЛИЦА ТЕХНИЧЕСКИХ ХАРАКТЕРИСТИК ХЛЕБОПЕЧЕЙ

МОДЕЛЬ	KF-BM-100	KF-BM-300
Напряжение/Частота тока (В/Гц)	220-240/50	220-240/50
Мощность (Вт)	580	610
Программируемый таймер с задержкой до 13 часов	+	+
Функция поддержания тепла (60 минут)	+	+
Выбор цвета корочки (Бледный, Средний, Темный)	+	+
Комплектация	Емкость для выпечки, лопатка для вымешивания с антипригарным покрытием, мерный стакан, мерная ложка, крюк	
Смотровое окно в верхней крышке	+	+
LCD-дисплей	+	+
12 программ автоприготовления	+	+
Функция памяти для выбранной программы при отключении электроэнергии	+	+
Масса выпечки (г)	500/750	500/750/1000
Размеры в упаковке (мм)	395x295x305	386x300x305
Масса брутто (кг)	4,7	5,4





### KF-MG-100

производительность — 0,7 кг/мин  
 максимальная мощность — 1200 Вт  
 нож из нержавеющей стали  
 защита двигателя от перегрузки  
 функция «Реверс»  
 нескользящие ножки  
 аксессуары:  
 3 металлические решетки крупного (7 мм), среднего (5 мм)  
 и мелкого (3 мм) помола  
 насадка для домашних колбасок  
 насадка для кеббе  
 толкатель



### KF-MG-110

производительность — 0,7 кг/мин  
 максимальная мощность — 1200 Вт  
 нож из нержавеющей стали  
 защита двигателя от перегрузки  
 функция «Реверс»  
 нескользящие ножки  
 аксессуары:  
 насадка для отжима томатов  
 3 металлические решетки крупного (7 мм), среднего (5 мм)  
 и мелкого (3 мм) помола  
 насадка для домашних колбасок  
 насадка для кеббе  
 толкатель



### KF-MG-200

производительность — 0,8 кг/мин  
 максимальная мощность — 1600 Вт  
 нож из нержавеющей стали  
 защита двигателя от перегрузки  
 функция «Реверс»  
 нескользящие ножки  
 аксессуары:  
 3 металлические решетки крупного (7 мм), среднего (5 мм)  
 и мелкого (3 мм) помола  
 насадка для домашних колбасок  
 насадка для кеббе  
 толкатель

## СВОДНАЯ ТАБЛИЦА ТЕХНИЧЕСКИХ ХАРАКТЕРИСТИК МЯСОРУБОК

МОДЕЛЬ	KF-MG-100	KF-MG-110	KF-MG-200
Напряжение / Частота тока (В/Гц)	220-240 / 50	220-240 / 50	220-240 / 50
Потребляемая мощность (Вт)	1 200	1200	1600
Производительность (кг/мин)	0,7	0,7	0,8
Функция «Реверс»	+	+	+
Защита двигателя от перегрузки	+	+	+
Передняя панель	хромированная	хромированная	черная
Материал ножа	нержавеющая сталь	нержавеющая сталь	нержавеющая сталь
Материал корпуса	белый пластик	серебристый пластик	белый пластик
Габаритные размеры в упаковке (ШхВхГ) (мм)	290x258x258	395x245x255	395x260x215
Масса нетто / брутто (кг)	3,2 / 3,7	3,62 / 4,12	3,42 / 3,95
Металлические решетки для помолы	3 шт. (Ø 3, 5, 7 мм)	3 шт. (Ø 3, 5, 7 мм)	3 шт. (Ø 3, 5, 7 мм)
Насадка для кеббе	+	+	+
Насадка для домашних колбасок	+	+	+
Насадка для отжима томатов	–	+	–
Толкатель	+	+	+



### KF-HB-200

мощность — 200 Вт  
 количество скоростей — 2  
 погружная часть и нож  
 из нержавеющей стали  
 корпус с прорезиненным покрытием  
 мини-чоппер с объемом чаши 0,5 л  
 венчик



### KF-HB-300

мощность — 500 Вт  
 количество скоростей — 2  
 погружная часть и нож  
 из нержавеющей стали  
 мини-комбайн с объемом чаши 1,2 л  
 насадки для шинковки и измельчения  
 мини-чоппер с объемом чаши 0,5 л  
 ломтерезка, венчик

## СВОДНАЯ ТАБЛИЦА ТЕХНИЧЕСКИХ ХАРАКТЕРИСТИК БЛЕНДЕРОВ

МОДЕЛЬ	KF-HB-200	KF-HB-300
Тип	погружной	погружной
Мощность (Вт)	200	500
Напряжение / Частота тока (В/Гц)	220/50	220/50
Количество скоростей	2	2
Погружная часть из нержавеющей стали	+	+
Нож из нержавеющей стали	+	+
Корпус с прорезиненным покрытием	+	—
Аксессуары	мини-чоппер (0,5 л), венчик	мини-комбайн (1,2 л) с насадками для шинковки и измельчения, ломтерезкой, мини-чоппер (0,5 л), венчик
Масса нетто (кг)	1,25	1,8



### KF-NM-100

мощность — 200 Вт  
количество скоростей — 5  
кнопка отсоединения насадок  
2 насадки для замеса теста  
2 насадки для взбивания



### KF-NM-300

мощность — 350 Вт  
количество скоростей — 5  
кнопка отсоединения насадок  
2 насадки для замеса теста  
2 насадки для взбивания

## СВОДНАЯ ТАБЛИЦА ТЕХНИЧЕСКИХ ХАРАКТЕРИСТИК МИКСЕРОВ

МОДЕЛЬ	KF-NM-100	KF-NM-300
Тип	ручной	ручной
Мощность (Вт)	200	350
Напряжение/Частота тока (В/Гц)	220-240/50	220-240/50
Количество скоростей	5	5
Кнопка отсоединения насадок	+	+
Аксессуары	2 насадки для замеса теста 2 насадки для взбивания	2 насадки для замеса теста 2 насадки для взбивания
Масса нетто (кг)	0,98	1,28



### **KF-MS-101**

предел взвешивания — 5 кг  
 точность измерения — 1 г  
 объем чаши — 1 л  
 измерение объема жидкости  
 функция тарокомпенсации  
 функция обнуления  
 индикация перегрузки  
 индикация заряда батареи



### **KF-MS-102**

предел взвешивания — 5 кг  
 точность измерения — 1 г  
 объем чаши — 1,5 л  
 измерение объема жидкости  
 функция тарокомпенсации  
 функция обнуления  
 индикация перегрузки  
 индикация заряда батареи



### **KF-MS-104**

предел взвешивания — 5 кг  
 точность измерения — 1 г  
 измерение объема жидкости  
 функция тарокомпенсации  
 функция обнуления  
 индикация перегрузки  
 индикация заряда батареи



### KF-MS-105

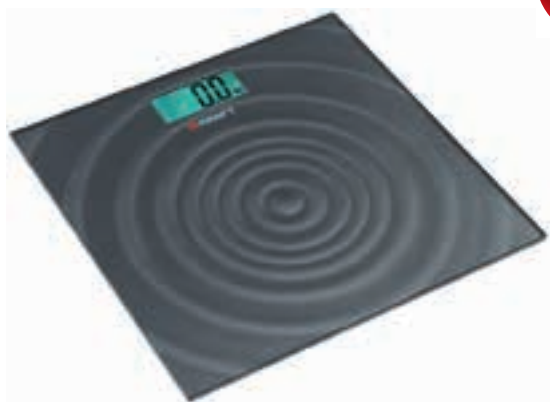
предел взвешивания — 5 кг  
 точность измерения — 1 г  
 объем чаши — 1 л  
 измерение объема жидкости  
 функция тарокомпенсации  
 функция обнуления  
 индикация перегрузки  
 индикация заряда батареи

## СВОДНАЯ ТАБЛИЦА ТЕХНИЧЕСКИХ ХАРАКТЕРИСТИК КУХОННЫХ ВЕСОВ

МОДЕЛЬ	KF-MS-101	KF-MS-102	KF-MS-104	KF-MS-105
Тип	электронные	электронные	электронные	электронные
Конструкция	чаша	чаша	платформа	чаша
Предел взвешивания (кг)	5	5	5	3
Точность измерения (г)	1	1	1	1
Измерение объема жидкости	+	+	+	+
Объем чаши (л)	1	1,5	—	1
Тарокомпенсация	+	+	+	+
Индикация перегрузки	+	+	+	+
Автоматическое выключение	+	+	+	+
Съемная чаша	+	+	—	+
Индикация заряда батареи	+	+	+	+
Тип элементов питания	2 x AAA (нет в комплекте)	2 x AAA (нет в комплекте)	1 x 3 V литиевая батарея (в комплекте)	1 x 3 V литиевая батарея (в комплекте)
Материал корпуса	пластик	пластик	пластик	пластик
Материал платформы / чаши	пластик	нержавеющая сталь	пластик	пластик
Масса нетто/брутто (кг)	0,59/0,87	0,48/1,0	0,22/0,32	0,32/0,67







### KF-MS-03D

3D-дизайн  
 максимальная нагрузка — 150 кг  
 градация — 100 г  
 платформа из закаленного стекла  
 индикация низкого заряда батареи  
 индикация превышения максимальной массы  
 автовыключение  
 автовыключение



### KF-MS-04S

работа от солнечной батареи  
 максимальная нагрузка — 150 кг  
 градация — 100 г  
 платформа из закаленного стекла  
 индикация превышения максимальной массы  
 автовыключение  
 автовыключение



### KF-MS-202

максимальная нагрузка — 150 кг  
 градация — 100 г  
 платформа из закаленного стекла  
 индикация низкого заряда батареи  
 индикация превышения максимальной массы  
 автовыключение  
 автовыключение  
 функции измерения доли воды, жировой, костной и мышечной тканей  
 расчет нормы калорий  
 память на 12 пользователей



### KF-MS-301

максимальная нагрузка — 150 кг  
 градация — 100 г  
 платформа из закаленного стекла  
 индикация низкого заряда батареи  
 индикация превышения максимальной массы  
 автовыключение  
 автовыключение



### KF-MS-302

максимальная нагрузка — 150 кг  
 градация — 100 г  
 платформа из закаленного стекла  
 индикация низкого заряда батареи  
 индикация превышения максимальной массы  
 автовыключение  
 автовыключение

## СВОДНАЯ ТАБЛИЦА ТЕХНИЧЕСКИХ ХАРАКТЕРИСТИК НАПОЛЬНЫХ ВЕСОВ

МОДЕЛЬ	KF-MS-03D	KF-MS-04S	KF-MS-202	KF-MS-301	KF-MS-302
Тип	электронные	электронные	электронные	электронные	электронные
Максимальная нагрузка (кг)	150	150	150	150	150
Точность измерения (кг)	0,1	0,1	0,1	0,1	0,1
3D-дизайн	+	—	—	—	—
Автоматическое включение	+	+	+	+	+
Автоматическое выключение	+	+	+	+	+
Материал платформы	закаленное стекло	закаленное стекло	закаленное стекло	закаленное стекло	закаленное стекло
Толщина платформы (мм)	6	6	6	6	6
Дисплей	LCD (30 мм)	LCD (75 x 34 мм)	LCD (115 x 49,5 мм)	LCD (20,3 мм)	LCD (74 x 28,5 мм)
Индикация низкого заряда батареи	+	—	+	+	+
Индикация превышения максимальной массы взвешивания	+	+	+	+	+
Элементы питания	1 X 3 V литиевая батарея (CR2032)	солнечная батарея	1 x 3 V литиевая батарея (CR2032)	2 x 1,5 V AAA	1 x 3 V литиевая батарея (CR2032)
Масса нетто/брутто (кг)	1,46/1,76	1,64/1,96	1,64/1,95	1,60/1,86	1,46/1,76

**KF-SI-100**

мощность — 1600 Вт  
 подошва — нержавеющая сталь  
 режим сухого глажения  
 режим разбрызгивания  
 режим парового глажения  
 режим вертикального отпаривания  
 постоянная подача пара  
 резервуар для воды — 170 мл

**KF-SI-200**

мощность — 2000 Вт  
 подошва — нержавеющая сталь  
 режим сухого глажения  
 режим разбрызгивания  
 режим парового глажения  
 режим вертикального отпаривания  
 постоянная подача пара  
 режим самоочистки  
 резервуар для воды — 350 мл  
 ручка с прорезиненной вставкой

**KF-SI-210**

мощность — 2000 Вт  
 подошва — нержавеющая сталь  
 режим сухого глажения  
 режим разбрызгивания  
 режим парового глажения  
 режим вертикального отпаривания  
 постоянная подача пара  
 режим самоочистки  
 система антинакипь  
 резервуар для воды — 300 мл



### KF-SI-220

мощность — 2200 Вт  
 подошва — нержавеющая сталь  
 режим сухого глажения  
 режим разбрызгивания  
 режим парового глажения  
 режим вертикального отпаривания  
 постоянная подача пара  
 режим самоочистки  
 система антинакипь  
 резервуар для воды — 350 мл  
 ручка с прорезиненной вставкой



### KF-SI-230

мощность — 2200 Вт  
 подошва — нержавеющая сталь  
 режим сухого глажения  
 режим разбрызгивания  
 режим парового глажения  
 режим вертикального отпаривания  
 постоянная подача пара  
 режим самоочистки  
 система антинакипь  
 резервуар для воды — 250 мл



### KF-SI-240

мощность — 2200 Вт  
 подошва — нержавеющая сталь  
 режим сухого глажения  
 режим разбрызгивания  
 режим парового глажения  
 режим вертикального отпаривания  
 постоянная подача пара  
 режим самоочистки  
 система антинакипь  
 резервуар для воды — 300 мл

**KF-SI-300**

мощность — 2000 Вт  
 подошва — керамическое покрытие  
 режим сухого глажения  
 режим разбрызгивания  
 режим парового глажения  
 режим вертикального отпаривания  
 постоянная подача пара  
 режим самоочистки  
 резервуар для воды — 330 мл  
 ручка с прорезиненной вставкой

**KF-SI-310**

мощность — 2200 Вт  
 подошва — керамическое покрытие  
 режим сухого глажения  
 режим разбрызгивания  
 режим парового глажения  
 режим вертикального отпаривания  
 постоянная подача пара  
 режим самоочистки  
 система антинакипь  
 резервуар для воды — 260 мл  
 ручка с прорезиненной вставкой

**KF-SI-320**

мощность — 2200 Вт  
 подошва — керамическое покрытие  
 режим сухого глажения  
 режим разбрызгивания  
 режим парового глажения  
 режим вертикального отпаривания  
 постоянная подача пара  
 режим самоочистки  
 система антинакипь  
 резервуар для воды — 300 мл





### KF-SI-380

мощность — 2000 Вт  
 подошва — керамическое покрытие  
 режим сухого глажения  
 режим разбрызгивания  
 режим парового глажения  
 режим вертикального отпаривания  
 постоянная подача пара  
 режим самоочистки  
 автоотключение  
 система антинакипь  
 резервуар для воды — 430 мл  
 ручка с прорезиненной вставкой



### KF-SI-390

мощность — 2000 Вт  
 подошва — керамическое покрытие  
 режим сухого глажения  
 режим разбрызгивания  
 режим парового глажения  
 режим вертикального отпаривания  
 постоянная подача пара  
 режим самоочистки  
 система антинакипь  
 резервуар для воды — 360 мл

## СВОДНАЯ ТАБЛИЦА ТЕХНИЧЕСКИХ ХАРАКТЕРИСТИК УТЮГОВ

МОДЕЛЬ	KF-SI-100	KF-SI-200	KF-SI-210	KF-SI-220	KF-SI-230	KF-SI-240	KF-SI-300	KF-SI-310	KF-SI-320	KF-SI-380	KF-SI-390
Мощность (Вт)	1600	2000	2000	2200	2200	2200	2000	2200	2200	2000	2000
Подошва	нержавеющая сталь						керамическое покрытие				
Режим сухого глажения	+	+	+	+	+	+	+	+	+	+	+
Режим разбрызгивания	+	+	+	+	+	+	+	+	+	+	+
Режим парового глажения	+	+	+	+	+	+	+	+	+	+	+
Постоянная подача пара	+	+	+	+	+	+	+	+	+	+	+
Режим вертикального отпаривания	+	+	+	+	+	+	+	+	+	+	+
Режим самоочистки	—	+	+	+	+	+	+	+	+	+	+
Световая индикация работы	+	+	+	+	+	+	+	+	+	+	+
Автоотключение	—	—	—	—	—	—	—	—	—	+	—
Функция «Капля-стоп»	+	+	+	+	+	+	+	+	+	+	+
Система «Анти-накипь»	—	—	+	+	+	+	—	+	+	+	+
Резервуар для воды (мл)	170	350	300	350	250	300	330	260	300	430	360
Ручка с мягким покрытием	—	+	—	+	—	—	+	+	—	+	—
Габаритные размеры в упаковке (ШхГхВ) (мм)	260x105x130	305x125x155	295x125x155	305x125x160	301x126x162	300x130x165	295x125x155	301x126x162	285x128x152	320x128x165	305x125x155
Масса нетто/брутто (кг)	0,75/0,9	1,08/1,31	1,06/1,16	1,15/1,25	1,04/1,18	1,12/1,5	0,96/1,2	1,07/1,27	1,09/1,3	1,27/1,5	1,13/1,34





Эксклюзивный представитель  
торговой марки



на территории Евразийского экономического союза

**ЗАО «ЛЕБЕДИНСКИЙ ТОРГОВЫЙ ДОМ»**

Адрес:

ул. Днепропетровская, 50 В  
г. Ростов-на-Дону, 344093, Россия

Телефоны:

+7 863 255-44-56, +7 863 255-44-57

Факс:

+7 863 255-44-59

Телефон единой сервисной линии:

8 (800) 200-79-97

